

Příloha č. 4 zadávací dokumentace

Technická výrobní dokumentace – Část 5 – ODDĚLENÍ PRODEJE JÍZDENEK A ODDĚLENÍ POHLEDÁVEK

1. Košile dlouhý rukáv - bílá dámská



Technický popis

1. Košile dlouhý rukáv – bílá dámská

Přední díly: mají 2 dvouvýpustkové kapsy s poutkem na knoflík
kapesní váčky jsou 1x prošité přes př.díl do tvaru, průhmat kapsy je 10cm
přední díly jsou členěny sedlem a svislým členicím švem, do kterého je všitá
dvouvýp.kapsa, členicí švy jsou 1xprošité v kraji
přední díly jsou zapínány na 7 knoflíků
spodní léga a výpustky kapsy jsou v kontrastní barvě
Na levém př. díle je nad kapsou umístěno logo středem kapsy, světlemodré písmo,
provedení výšivka.

Zadní díl: je členěn dvojitým sedlem přecházejícím do př.dílu, sedlo je v kraji prošité
je doplněn dvěma záhyby na volnost pohybu

Rukávy: hlavicové, délka je zapravená manžetou – 1x prošitou, zapínanou na díрку +
knoflík.

Límec: košilový se stojáčkem – 1x prošitý v kraji, podlepený košilovou vložkou.

Délka: je vypracovaná podehnutím a prošitím 1x1cm

Švy: sešité a obnitkované na OW5.

Nitě: 100%PES střížová nit TKT 80 v barvě

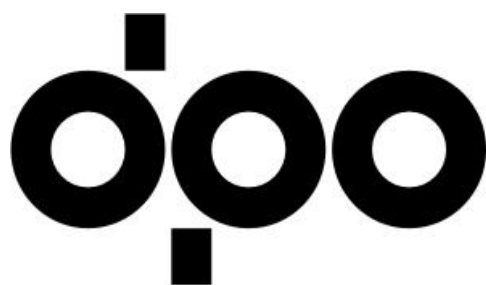
obvod krku: velikost 38 - 37cm, velikost 40 - 38cm, velikost 42 - 40cm, velikost 44 - 41cm, velikost 46 -
42cm, velikost 48 - 43cm, velikost 50 - 44cm, velikost 52 - 45cm, velikost 54 - 46cm, velikost 56 - 47cm.

Podehnutí u košil - délka košile - 1+1cm,

V provedení košile dlouhý rukáv dámská: košile má v délce vypracovaný rozporek a rukáv je ukončen
manžetou s dvěma záhyby hlubokými 2,5cm.

Základní barva: bílá

Střih je přizpůsoben dám.postavě - mírně projmutý



**DOPRAVNÍ
PODNIK
OSTRAVA**





DOPRAVNÍ PODNIK OSTRAVA

TABULKA DÁMSKÝCH VELIKOSTÍ VÝŠKA 164 cm – TRIKO, KOŠILE

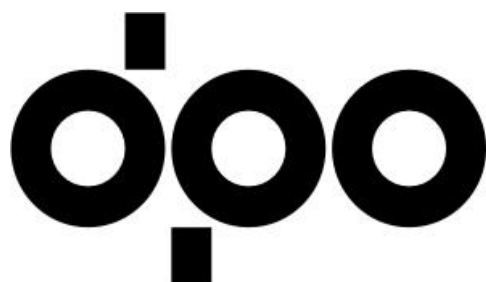
	A	B	C	D	E	E
VELIKOST	OBVOD HRUDI	OBVOD PASU	OBVOD BOKŮ	DÉLKA ZAD	DÉLKA RUKÁVU – KOŠILE	DÉLKA RUKÁVU – TRIKO
38	88	70	94	40	21	20
40	92	74	98	40	21	20
42	96	78	102	40	21	20
44	100	82	106	40	21	20
46	104	86	110	41	21	20
48	108	90	114	41	24	22
50	116	96	120	41	24	22
52	122	112	126	41	24	22
54	128	118	132	42	24	22
56	134	124	138	42	24	22

TABULKA DÁMSKÝCH VELIKOSTÍ VÝŠKA 170 cm – TRIKO, KOŠILE

	A	B	C	D	E	E
VELIKOST	OBVOD HRUDI	OBVOD PASU	OBVOD BOKŮ	DÉLKA ZAD	DÉLKA RUKÁVU – KOŠILE	DÉLKA RUKÁVU – TRIKO
38	88	70	94	42	22	21
40	92	74	98	42	22	21
42	96	78	102	42	22	21
44	100	82	106	42	22	21
46	104	86	110	43	22	21
48	108	90	114	43	25	23
50	116	96	120	43	25	23
52	122	112	126	43	25	23
54	128	118	132	44	25	23
56	134	124	138	44	25	23

TABULKA DÁMSKÝCH VELIKOSTÍ VÝŠKA 176 cm – TRIKO, KOŠILE

	A	B	C	D	E	E
VELIKOST	OBVOD HRUDI	OBVOD PASU	OBVOD BOKŮ	DÉLKA ZAD	DÉLKA RUKÁVU – KOŠILE	DÉLKA RUKÁVU – TRIKO
38	88	70	94	44	23	22
40	92	74	98	44	23	22
42	96	78	102	44	23	22
44	100	82	106	44	23	22
46	104	86	110	45	23	22
48	108	90	114	45	26	24
50	116	96	120	45	26	24
52	122	112	126	45	26	24
54	128	118	132	46	26	24
56	134	124	138	46	26	24



DOPRAVNÍ PODNIK OSTRAVA

Materiálový list

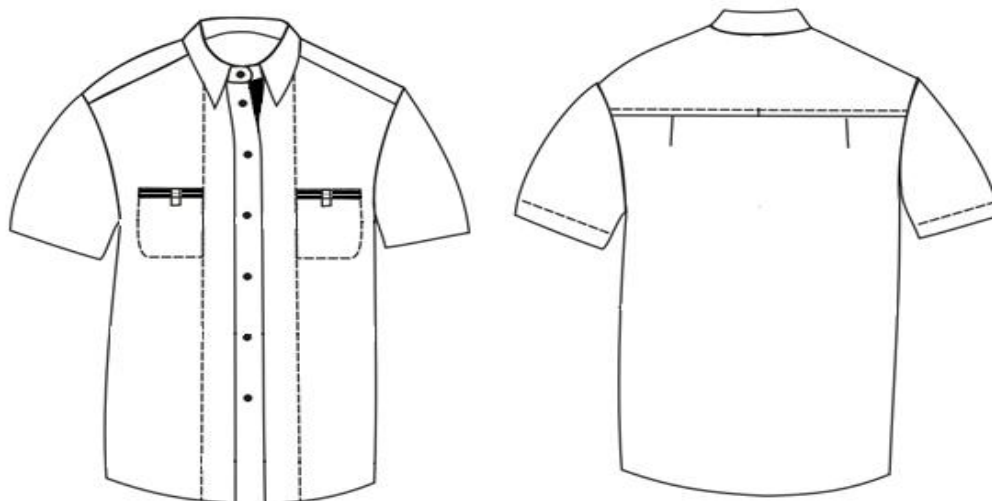
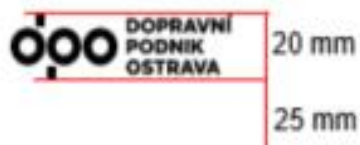
Detaily látky	
Číslo artiklu	7251
Vazba	1/1 POPLIN
Barvení	kusobarevené <input checked="" type="checkbox"/>
	V přízi barvené <input type="checkbox"/>
Složení látky	Bavlna 55%
	POLYESTER 45%
Šířka	148 / 150 cm
Váha v gramech	115 gm +/- 3% / m ²

Ošetřovací symboly
    
Některé barvy jako červená nebo navy mají stálosti o něco nižší a ty jsou pak dostupné na vyžádání.

Technické údaje		
	Osnova	Útek
Režná dostava v INCH	136	72
Jemnost příze v NE	45	45
Srážlivost v praní	max. 2%	max. 2%

Stálosti		
	Změna zabarvení	Zabarvení Vzorku
Praní M&S c4a	4	4
V potu M&S c7	4	4
V otěru M&S c8	4	4

2. Košile krátký rukáv - bílá dámská



Technický popis

2. Košile krátký rukáv – bílá dámská

Přední díly: mají 2 dvou výpustkové kapsy s poutkem na knoflík
kapesní váčky jsou 1x prošité přes př.díl do tvaru, průhmat kapsy je 10cm
přední díly jsou členěny sedlem a svislým členicím švem, do kterého je všitá
dvouvýp.kapsa, členicí švy jsou 1xprošité v kraji
přední díly jsou zapínány na 7 knoflíků
spodní léga a výpustky kapsy jsou v kontrastní barvě
na levém př.díle je umístěné logo nad kapsou- středem kapsy, provedení výšivka,
světlemodré písmo

Zadní díl: je členěn dvojitým sedlem přecházejícím do př.dílu, sedlo je v kraji prošité
je doplněn dvěma záhyby na volnost pohybu

Rukávy: hlavicové, délka je zapravená manžetou – 1x prošitou, zapínanou na díрку +
knoflík.

Límec: košilový se stojáčkem – 1x prošitý v kraji, podlepený košilovou vložkou.

Délka: je vypracovaná podehnutím a prošitím 1x1cm

Švy: sešité a obnitkované na OW5.

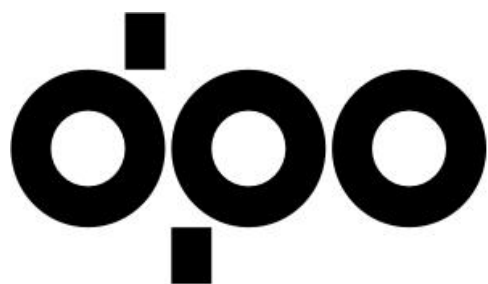
Nitě: 100%PES střížová nit TKT 80 v barvě

obvod krku: velikost 38 - 37cm, velikost 40 - 38cm, velikost 42 - 40cm, velikost 44 - 41cm, velikost 46 -
42cm, velikost 48 - 43cm, velikost 50 - 44cm, velikost 52 - 45cm, velikost 54 - 46cm, velikost 56 - 47cm.

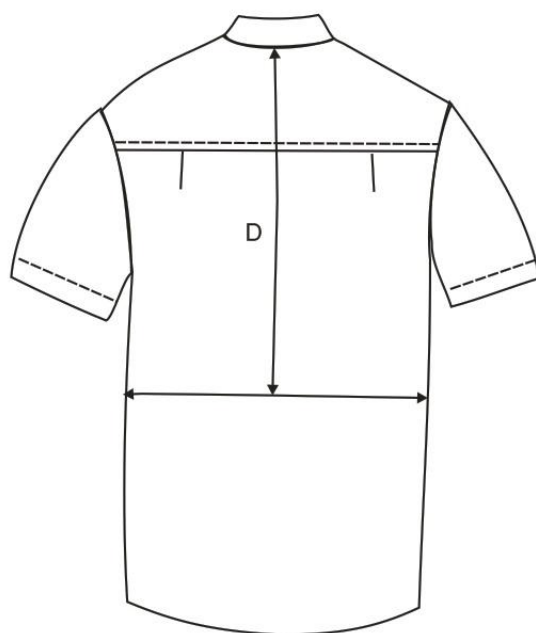
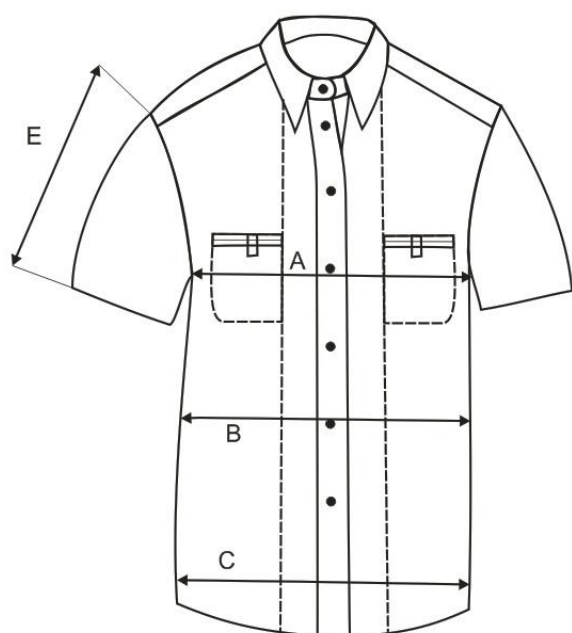
Podehnutí u košil - délka košile - 1+1cm, délka krátkého rukávu - 1+2cm.

Základní barva: bílá

Střih je přizpůsoben dám.postavě - mírně projmutý



**DOPRAVNÍ
PODNIK
OSTRAVA**





DOPRAVNÍ PODNIK OSTRAVA

TABULKA DÁMSKÝCH VELIKOSTÍ VÝŠKA 164 cm – TRIKO, KOŠILE

	A	B	C	D	E	E
VELIKOST	OBVOD HRUDI	OBVOD PASU	OBVOD BOKŮ	DÉLKA ZAD	DÉLKA RUKÁVU – KOŠILE	DÉLKA RUKÁVU – TRIKO
38	88	70	94	40	21	20
40	92	74	98	40	21	20
42	96	78	102	40	21	20
44	100	82	106	40	21	20
46	104	86	110	41	21	20
48	108	90	114	41	24	22
50	116	96	120	41	24	22
52	122	112	126	41	24	22
54	128	118	132	42	24	22
56	134	124	138	42	24	22

TABULKA DÁMSKÝCH VELIKOSTÍ VÝŠKA 170 cm – TRIKO, KOŠILE

	A	B	C	D	E	E
VELIKOST	OBVOD HRUDI	OBVOD PASU	OBVOD BOKŮ	DÉLKA ZAD	DÉLKA RUKÁVU – KOŠILE	DÉLKA RUKÁVU – TRIKO
38	88	70	94	42	22	21
40	92	74	98	42	22	21
42	96	78	102	42	22	21
44	100	82	106	42	22	21
46	104	86	110	43	22	21
48	108	90	114	43	25	23
50	116	96	120	43	25	23
52	122	112	126	43	25	23
54	128	118	132	44	25	23
56	134	124	138	44	25	23

TABULKA DÁMSKÝCH VELIKOSTÍ VÝŠKA 176 cm – TRIKO, KOŠILE

	A	B	C	D	E	E
VELIKOST	OBVOD HRUDI	OBVOD PASU	OBVOD BOKŮ	DÉLKA ZAD	DÉLKA RUKÁVU – KOŠILE	DÉLKA RUKÁVU – TRIKO
38	88	70	94	44	23	22
40	92	74	98	44	23	22
42	96	78	102	44	23	22
44	100	82	106	44	23	22
46	104	86	110	45	23	22
48	108	90	114	45	26	24
50	116	96	120	45	26	24
52	122	112	126	45	26	24
54	128	118	132	46	26	24
56	134	124	138	46	26	24



DOPRAVNÍ PODNIK OSTRAVA

Materiálový list

Detaily látky	
Číslo artiklu	7251
Vazba	1/1 POPLIN
Barvení	kusobarevené <input checked="" type="checkbox"/>
	V přízi barvené <input type="checkbox"/>
Složení látky	Bavlna 55%
	POLYESTER 45%
Šířka	148 / 150 cm
Váha v gramech	115 gm +/- 3% / m ²

Ošetrovací symboly
    
Některé barvy jako červená nebo navy mají stálosti o něco nižší a ty jsou pak dostupné na vyžádání.

Technické údaje		
	Osnova	Útek
Režná dostava v INCH	136	72
Jemnost příze v NE	45	45
Srážlivost v praní	max. 2%	max. 2%

Stálosti		
	Změna zabarvení	Zabarvení Vzorku
Praní M&S c4a	4	4
V potu M&S c7	4	4
V otěru M&S c8	4	4

3. Svetr pletený dámský



Technický popis svetr

Svetr pletený dámský

I. Použité pojmy a terminologie

ČSN 80 5004 - norma pro
zpracování výrobku ČSN EN
ISO 3758 - norma pro ošetření
výrobku Nm 32/2 BRIGHT -
druh příze (acryl, polyacryl)
Belfil S - druh používaných nití.

Základní barvy: Barvy modrých odstínů dle Pantone – tmavě modrá – č. 2955 C/U
CMYK 100/60/10/53 RGB 0/60/105

a) *Technický popis*

Konfekční zpracování bude odpovídat ČSN
80 5004. Přední a zadní díl, rukávy

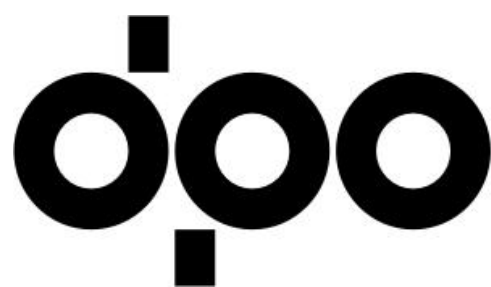
Přední, zadní díl a rukávy jsou hladké s výstřihem do „V“. Upleteno na plochem pletacím stroji v rozdělení dělení jehel 1:0; oboustranný hladký úplet v dělení jehel 1:1. Patent ve spodním kraji v dělení jehel 2:2. Výška patentu je 70 mm. Patent v průkrčníku je upleten v dělení jehel 2:2 (ve dvou vrstvách), vysoký 30 mm a je spojen s díly metodou řetízování. Na předním díle je na levé straně v úrovni srdce našita jednoduchá kapsa s logem, provedení výšivka. Na zadním díle rukávu je našita rukávová aplikace.

Náramenice a boční švy jsou sešity na čtyřnitném obnitkovacím stroji. Švy jsou rovné a pružné natolik, aby se při normálním roztažení netrhaly. Do zadního průkrčníku je všita etiketa s údaji o výrobcích, symboly pro ošetřování výrobku, materiálovým složením a rokem výroby.

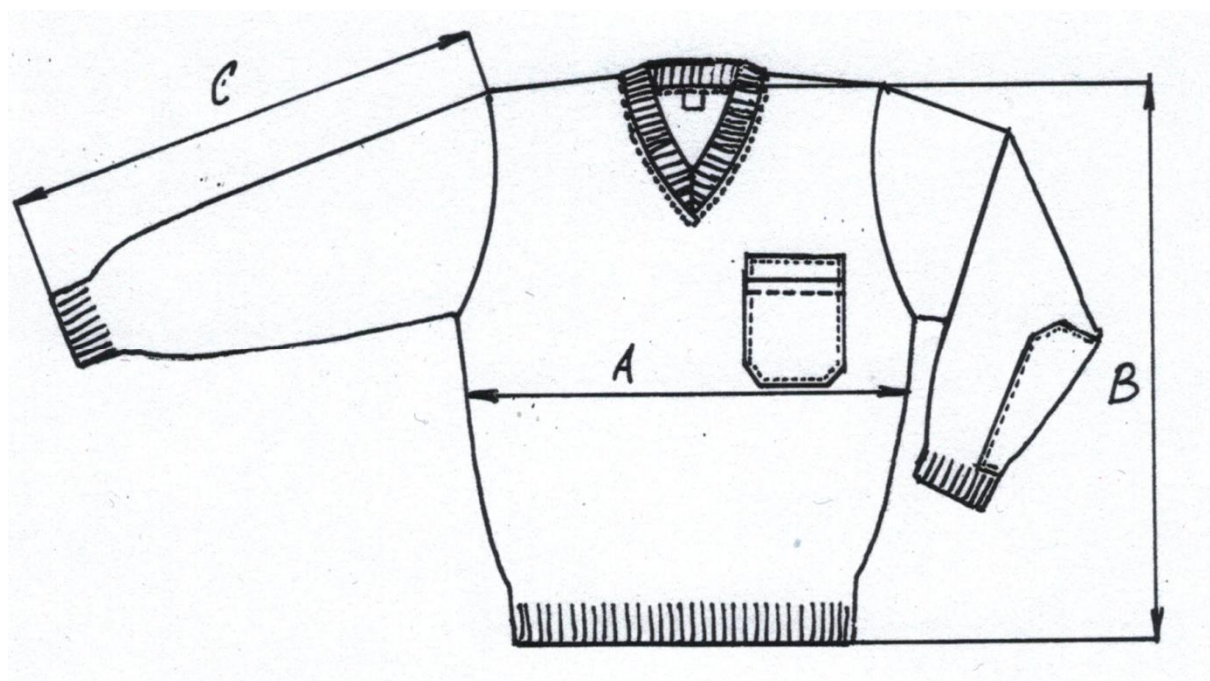
Symboly pro ošetřování odpovídají ČSN EN ISO 3758.

b) *Použité materiály při výrobě*

Příze : 100% acryl, síla příze Nm 32/. Složení 65% polyester 35% bavlna, gramáž
245 g/m² *Nitě* : Belfil S , 100% polyester v barvě základního materiálu



**DOPRAVNÍ
PODNIK
OSTRAVA**



Velikostní tabulka

Svetr - ženy

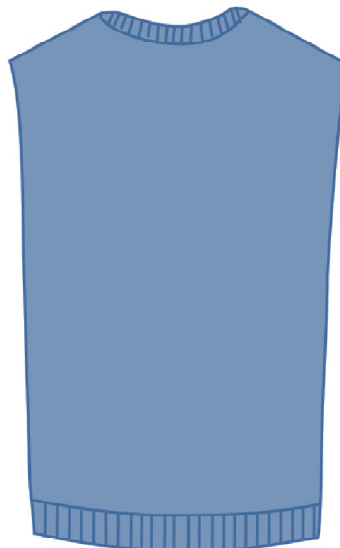
Označení velikosti		34	36	38	40	42	44	46	48	50	52	54	56
Označení velikosti		S		M		L		XL		XXL		XXXL	
	Obvod hrudníku	88	92	96	100	104	108	112	116	120	124	128	132
A	$\frac{1}{2}$ obvodu hrudníku = šíře svetru	44	46	48	50	52	54	56	58	60	62	64	66
B	Délka svetru	60	60	61	61	62	62	63	63	64	64	65	65
C	Délka rukávu	55	55	56	56	57	57	58	58	59	59	60	60

Rozměry jsou udány v [cm]
Rozměrová tolerance +- 1 cm

Technické data				
Artikel	Nm 40/2 HB Bright			
Předení/ koncové číslo Nm	32 ± 0,5	Final		
Složení	3 Dn Bright	HB		
Jemnost	75			
Délka vlákna	~ 95 – 100			
Zákrut předení	420			
Družící zákrut	225			
Pevnost vlákna	690			
Protažení	23			
Rovnoměrnost	U % 10,80			
Odolnost při praní				
Žmolkovitost metodou IWS				
Charakter příze	Tákladní vlákno s měkým dotykem, dobrá odolnost proti žmolkovitosti, rovnoměrná tvorba oček			
Rozsah použití				
Vlastnosti nošení	Martindale podle DIN EN ISO 12945-2-11-200			
Ekologie	<p>Příze jsou vyráběny dle standardu Öko-Tex-Standard 100</p> <p>AZO barviva, která mohou štěpid dusičnany dle MAK IIIA1 a MAK III2A nejsou používána.</p> <p>Barviva, obsahující nikl, kobalt nebo dodatečně používající nebo uvolňující chrom nejsou použita.</p>			
Odkazy pro úpravu	Při dodržování cyklů dle vlněné ochranné značky je materiál pratelný I v pračce (program pro praní vlny)			
Symboly pro starostlivost				
Pevnost	Příze splňují stanovy barevně technických DIN-Norem			

	Světlé barvy	Střední barvy	Tmavé barvy	
Světlostálost	> 3 - 4	> 5	> 5	ISO 105 B-02
Odolnost při praní 40°C	> 4 - 5	> 4	> 4	ISO 105 E-01
Odolnost při praní za sucha	> 4 - 5	> 4 - 5	> 4	ISO 105 D-01
Odolnost proti otěru za sucha	> 4 - 5	> 4 - 5	> 4	ISO 105 X-12
Odolnost proti otěru za mokra	> 4 - 5	> 4	> 4	ISO 105 X-12
Odolnost proti kyselému potu	> 4 - 5	> 4	> 4	ISO 105 E-04
Odolnost proti zásaditému potu	> 4 - 5	> 4	> 4	ISO 105 E-04
provedení	2 kg Papírové cívky 8"			

4. Vesta pletená dámská



Technický popis - Vesta pletená dámská

I. Použité pojmy a terminologie

ČSN 80 5004 - norma pro zpracování výrobku

ČSN EN ISO 3758 - norma pro ošetření výrobku Nm 32/2 BRIGHT - druh příze
(acryl,polyacryl) Belfil S - druh používaných nití.

II. Popis a určení výrobku

Vesta je určena k celodennímu nošení v chladnějším počasí.

Vesta je v provedení pánském i dámském s výstřihem do „V“ a našitou kapsou s logem, bílé písmo.

a) Technický popis

Konfekční zpracování bude odpovídat ČSN 80 5004.

Přední a zadní díl

Přední díl je hladký s výstřihem do „V“. Upleteno na plochém pletacím stroji v rozdělení dělení jehel 10, oboulící hladký úplet 1:1 s patentem ve spodním kraji v dělení jehel 2:2. Výška patentu je 70 mm. Patent v průkrčníku je upleten v dělení jehel 2:2 (ve dvou vrstvách), vysoký 30 mm a je spojen s díly metodou řetízkování. Průramky jsou všité na čtyřnitném obnitkovacím stroji. Na předním díle je na levé straně v úrovni srdce našita jednoduchá kapsa s logem. Logo výšivka.

Náramenice a boční švy jsou sešity na čtyřnitném obnitkovacím stroji. Švy jsou rovné a pružné natolik, aby se při normálním roztažení netrhaly. Do zadního průkrčníku je všita etiketa s údaji o výrobcí, symboly pro ošetřování výrobku, materiálovým složením a rokem výroby.

Symboly pro ošetřování odpovídají ČSN EN ISO 3758.

Základní barvy: Barvy modrých odstínů dle Pantone – tmavě modrá – č. 2955 C/U
CMYK 100/60/10/53 RGB 0/60/105

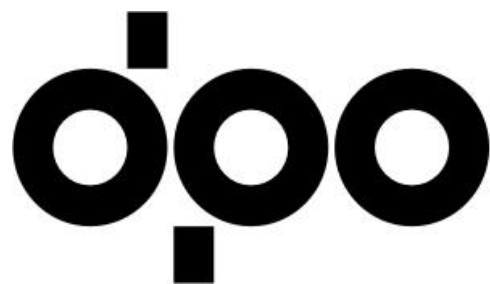
b) Použité materiály při výrobě

Příze : 100% acryl ,síla příze Nm 32/2. Složení 65% polyester 35% bavlna, gramáž 245 g/m²
Nitě : Belfil S ,100% polyester v barvě základního materiálu.

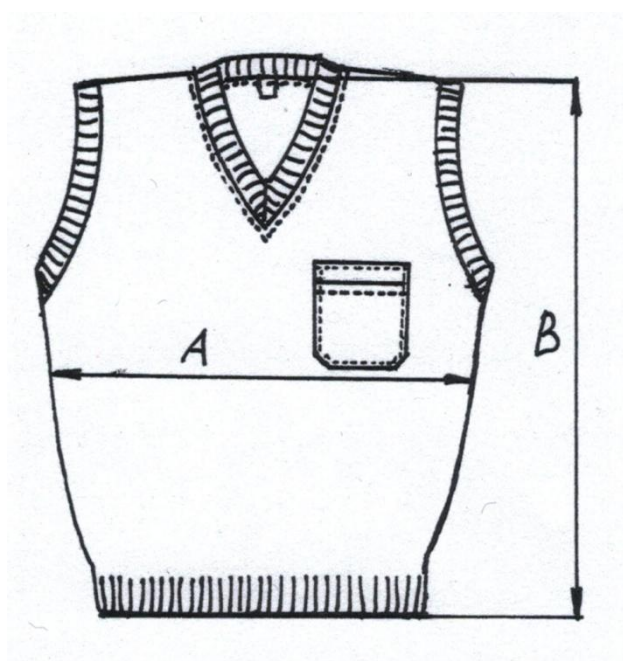
c) Skladování výrobků a návod na údržbu

Výrobky je nutné skladovat v suchém a tmavém prostředí při maximální teplotě do 300 C. Výrobek ošetřovat dle symbolů označených na etiketě.

Ošetřovací symboly_(dle ČSN EN ISO 3758)



**DOPRAVNÍ
PODNIK
OSTRAVA**

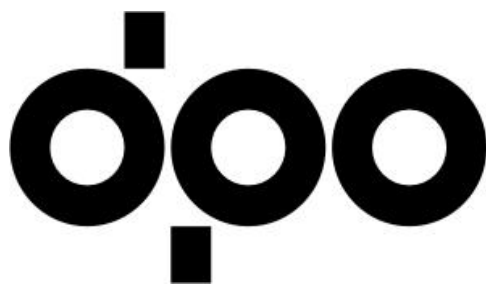


Velikostní tabulka

Vesta - ženy

Označení velikosti		34	36	38	40	42	44	46	48	50	52	54	56
Označení velikosti		S		M		L		XL		XXL		XXXL	
	Obvod hrudníku	88	92	96	100	104	108	112	116	120	124	128	132
A	½ obvodu hrudníku = šíře vesty	44	46	48	50	52	54	56	58	60	62	64	66
B	Délka vesty	60	60	61	61	62	62	63	63	64	64	65	65

Rozměry jsou udány v [cm]
Rozměrová tolerance +/- 1 cm



DOPRAVNÍ PODNIK OSTRAVA

Technické data

Artikel	Nm 40/2 HB Bright			
Předení/ koncové číslo Nm	32 ± 0,5	Final		
Složení	3 Dn Bright	HB		
Jemnost	75			
Délka vlákna	~ 95 – 100			
Zákrut předení	420			
Družící zákrut	225			
Pevnost vlákna	690			
Protažení	23			
Rovnoměrnost	U % 10,80			
Odolnost při praní				
Žmolkovitost metodou IWS				
Charakter přize	Tákladní vlákno s měkým dotykem, dobrá odolnost proti žmolkovitosti, rovnoměrná tvorba oček			
Rozsah použití				
Vlastnosti nošení	Martindale podle DIN EN ISO 12945-2-11-200			
Ekologie	Příze jsou vyráběny dle standardu Öko-Tex-Standard 100 AZO barviva, která mohou štěpí dusičnany dle MAK IIIA1 a MAK III2A nejsou používána. Barviva, obsahující nikl, kobalt nebo dodatečně používající nebo uvolňující chrom nejsou použita.			
Odkazy pro úpravu	Při dodržování cyklů dle vlněné ochranné značky je materiál pratelný I v pračce (program pro praní vlny)			
Symbyly pro starostlivost				
Pevnost	Příze splňují stanovy barevně technických DIN-Norem			

	Světlé barvy	Střední barvy	Tmavé barvy	
Světlostálost	> 3 - 4	> 5	> 5	ISO 105 B-02
Odolnost při praní 40°C	> 4 - 5	> 4	> 4	ISO 105 E-01
Odolnost při praní za sucha	> 4 - 5	> 4 - 5	> 4	ISO 105 D-01
Odolnost proti otěru za sucha	> 4 - 5	> 4 - 5	> 4	ISO 105 X-12
Odolnost proti otěru za mokra	> 4 - 5	> 4	> 4	ISO 105 X-12
Odolnost proti kyselému potu	> 4 - 5	> 4	> 4	ISO 105 E-04
Odolnost proti zásaditému potu	> 4 - 5	> 4	> 4	ISO 105 E-04
provedení	2 kg Papírové cívky 8"			

5. Bunda pánská zimní





Technický popis

5. Bunda pánská zimní

Přední díly: jsou prošité do tvaru V v šíři 15cm přes vrchní materiál a vnitřní výplň. Ve spodní části u bundy jsou umístěny lištové kapsy zapínány na spirálový zip s taháčkem - D 16cm

Přední díly jsou zapínány spirálovým zipem s taháčkem s vloženým retroxovým výpustkem
V podšívce jsou 2 vnitřní lištové kapsy na levé a pravé straně, zapínané na látkové poutko s knoflíkem. Šíře přední lištové kapsy – šíře lišty 1,8 cm.

Logo je umístěné na levém předním díle v místě prsou, provedení výšivka, bílé písmo.

Zadní díl: je prošitý přes vrchní materiál a vnitřní výplň do tvaru V v šíři 15cm. Ramenní švy jsou 1x prošité.

Rukávy: hlavicové, jsou prošité přes vrchní materiál a vnitřní výplň do tvaru V v šíři 15cm

Délka rukávu je zapravená s prošitím, ve spodní části je všitá úpletová manžeta (černá).

Límec: stoják je zateplený výplní.

V límci v zadním díle je našitý spirálový zip pro připnutí kapuce

Délka: je zapravená prošitím.

Kapuce: členěná, 1x prošitá, odepínatelná spirálovým zipem

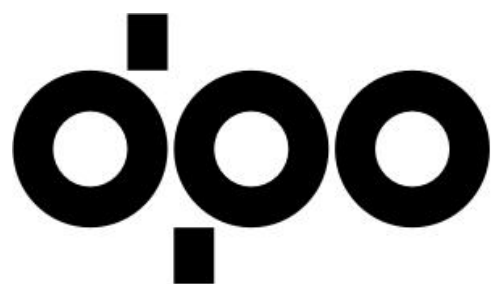
V přední části je zapínaná na suchý zip, po obvodu je kulatá guma pro regulaci, která prochází kovovými průchodkami (na obou stranách dvě) a je ukončena brzdou

Kapuce je zateplená, vnitřní část je v kontrastní barvě

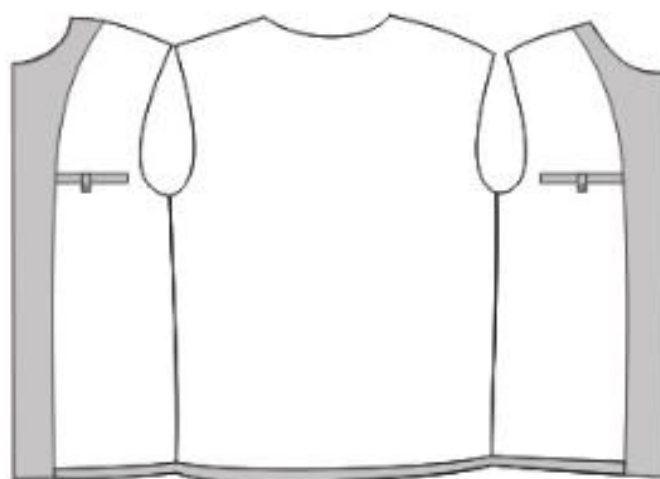
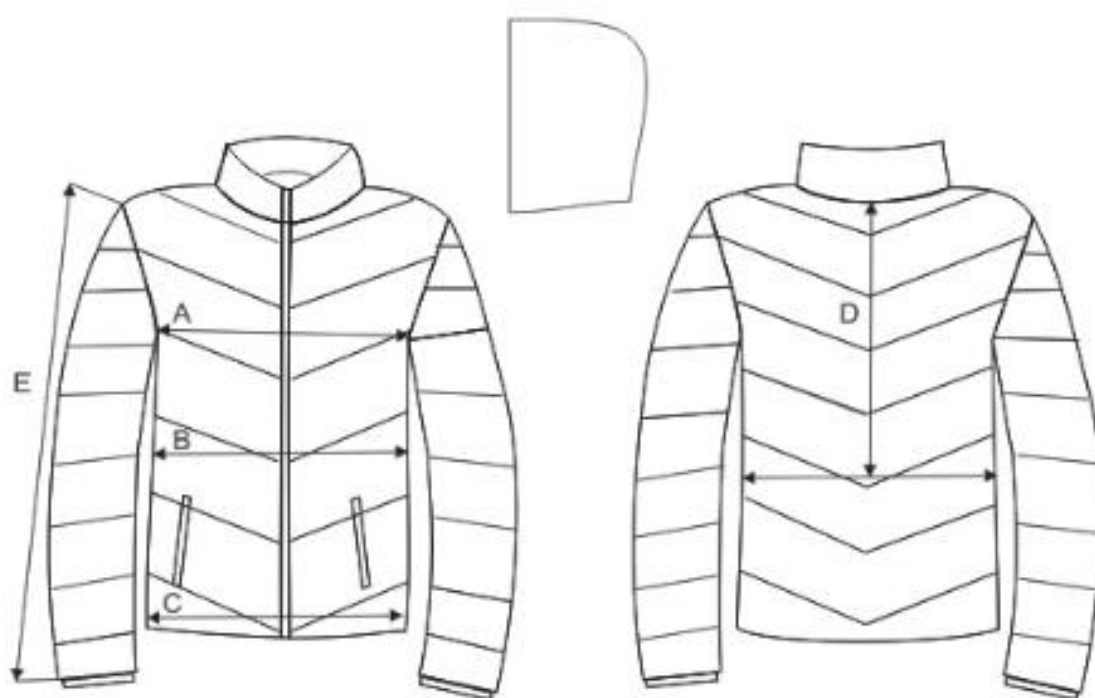
Nitě: 100%PES střížová nit TKT 80 v barvě oděvu

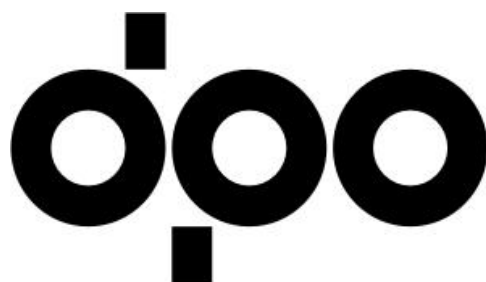
Celá bunda je zateplená vatelínem (výplň) a podšívkou.

Základní barva: Barvy šedých odstínů dle Pantone - tmavě šedá - č. 433, Barvy světlemodrých odstínů dle Pantone – č. 312 C/U CMYK 89/0/11/0 RGB 0/173/208



**DOPRAVNÍ
PODNIK
OSTRAVA**





DOPRAVNÍ PODNIK OSTRAVA

TABULKA PÁNSKÝCH VELIKOSTÍ VÝŠKA 170 cm - BUNDA, KOŠILE, MIKINA

	A	B	C	D	E
VELIKOST	OBVOD HRUDI	OBVOD PASU	OBVOD BOKU	DELKAZAD	DELKA RUKAVU
46	92	80	96	45	62
48	96	84	100	45	62
50	100	88	104	45	62
52	104	92	108	45	62
54	108	96	112	46	62
56	112	102	116	46	62
58	116	108	120	46	62
60	120	112	124	46	62
62	124	118	128	47	62
64	128	122	132	47	62

TABULKA PÁNSKÝCH VELIKOSTÍ VÝŠKA 182 cm - BUNDA, KOŠILE, MIKINA

	A	B	C	D	E
VELIKOST	OBVOD HRUDI	OBVOD PASU	OBVOD BOKO	DELKAZAD	DELKA RUKAVU
46	92	80	96	48	66
48	96	84	100	48	66
50	100	88	104	48	66
52	104	92	108	48	66
54	108	96	112	49	66
56	112	102	116	49	66
58	116	108	120	49	66
60	120	112	124	49	66
62	124	118	128	50	66
64	128	122	132	50	66

TABULKA PÁNSKÝCH VELIKOSTÍ VÝŠKA 194 cm - BUNDA, KOŠILE, MIKINA

	A	B	C	D	E
VELIKOST	OBVOD HRUDI	OBVOD PASU	OBVOD BOKO	DELKAZAD	DELKA RUKAVU
46	92	80	96	51	70
48	96	84	100	51	70
50	100	88	104	51	70
52	104	92	108	51	70
54	108	96	112	52	70
56	112	102	116	52	70
58	116	108	120	52	70
60	120	112	124	52	70
62	124	118	128	53	70
64	128	122	132	53	70



MATERIÁLOVÝ LIST

Voděodolná tkanina na výrobu oděvů

Název materiálu: KENT POLY-NYLON

Zložení: 40%, NYLON+ 60%PES + PU zátěr

Gramáž: 95g/m²

Šířka: 150 cm

Srážlivost: 0%

Vodní sloupec WP: 600mm/gr/m²/24h



Materiálový list

ROUNO 200 gr/m² - š. 150 cm

Vlastnost	Norma	Jednotka	Hodnota
Šířka	EN 1773	cm	-2/+4
Plošná hmotnost	EN29073-1	g/m ²	200 +/- 10%
Pevnost v tahu			
- směr MD	EN29073-3	N	min.10
- směr CD	EN29073-3	N	min.15
Změna rozměrů			
- tetrachlor 3 x	EN ISO3175	%	max 4,5
- praní 40°C 3 x	PNs47451963/020/80/97	%	max4
- praní 60°C 3 x	PNs47451963/020/80/97	%	max5

Barva textilie rezná
Materiálové složení **100 % PES**
Technologie utváření pojené horkým vzduchem

MD = ve směru délky textilie

CD = ve směru šířky textilie

Použití: vhodné pro použití v oděvním průmyslu.

Prací symboly :



Materiálový list
Polyesterová podšívka SANDRA

Materiálové složení :	1	% polyester
Šíře tkaniny :	150	cm
Hmotnost:	60	gr/m2 +/- 5%
Účel	podšívková tkanina	
Obchodní název tkaniny :	SANDRA	
Dostava 10 x 10 cm:	osnova 393 útek 315	
materiál:	osnova	100 % polyester
	útek	100 % polyester
Vazba:	plátnová	
Pevnost v	osnova	400N
	útek	350N
Stálobarevnost vybarvení :		
- chemické čištění	4-5	
- otěru	4-5	
- žehlení za sucha	4-5	
- praní při 40 °C	4-5/4	
- v potu	4/4	
- na světle (Xenotest)	4-5	

Symby ošetřování :



6. Bunda softshellová pánská



Technický popis

6. Bunda softshellová pánská

Přední díly: jsou členěny podélnými švy z průramku prošity v kraji za 0,2 cm. A sedlem prošitý v kraji a za 0,2 cm,. V prsní části předních dílů jsou členěny švy vycházející ze sedla směřující k bočnímu švu v pasové části. Přední díly jsou zapínány na vodotěsné zdrhovadlo přes stojáček s vložením retroxového výpustku, prošité v kraji a za 0,5 cm. Všití zdrhovadla je z levé strany zapraveno popruhem, pravá strana je podložena légou z vrchového materiálu, nahoře přehnutá pro ochranu brady. Tři kapsy umístěny na předních dílech jsou svisle prostřižené a zapínané na vodotěsné zdrhovadlo. Dvě se nachází na levém díle v prsní a dolní části a jedna na pravém díle v dolní části. Vrchní kapsa kratší, tzn. 14 cm, spodní kapsy – pánská varianta – 18 cm. Kapsové váčky jsou zhotoveny z vrchového materiálu. Logo je umístěno na levém předním díle 2 cm pod výpustkem, řešeno potiskem, bílé písmo.

Zadní díl: je členěný sedlem, prošitý v kraji a za 0,2 cm, k sedlu je přišit retroxový výpustek v šíři 0,5cm. Náramenicové švy jsou prošity v kraji za 0,2 cm.

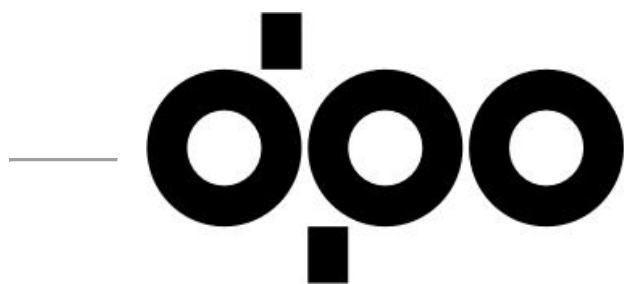
Rukávy: jsou čtyřdílné, všité do manžety opatřené regulací obvodu s našitým retroxovým páskem v š.2,5cm. Členicí švy rukávu jsou prošity v kraji a za 0,2 cm.

Límec: stojáček ze tří dílů, prošitý v kraji průkrčníku a horní částí dílku tvarovaného do oblouk za 0,2 cm.

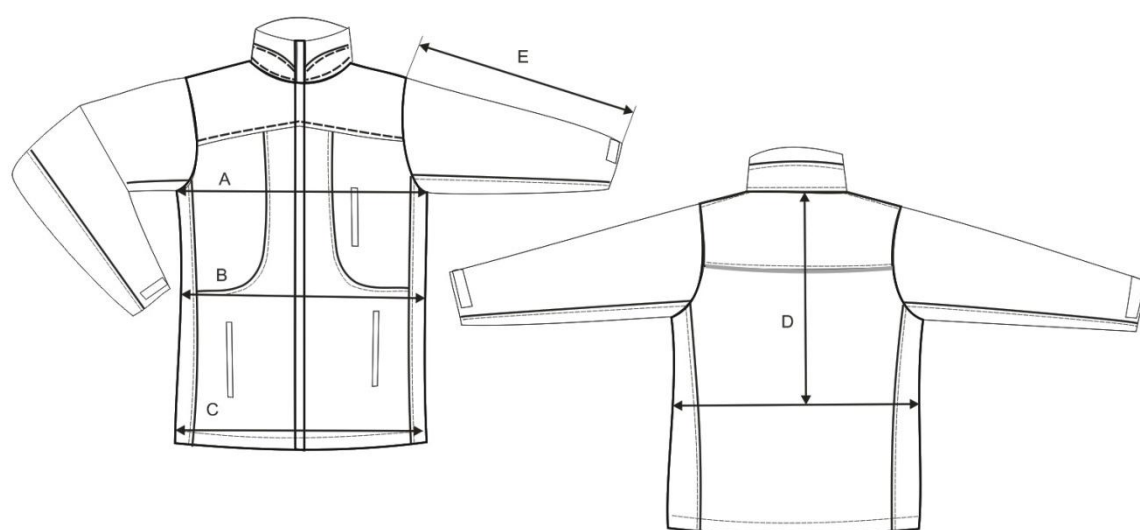
Délka: je obnítkována, podehnuta a prošita za 3 cm, tunelem provlečená kulatá pruženka, vyvedená botokroužky v místě bočních švů a opatřena brzdičkami. Pruženka je za brzdičkou připevněna stužkou k bočnímu švu s dostatečnou volností pro pohodlnou manipulaci při regulaci objemu.

Nitě: 100PES střížová nit TKT 80 v barvě oděvu

Základní barva: Barvy modrých odstínů dle Pantone – tmavě modrá – č. 2955 C/U CMYK
100/60/10/53 RGB 0/60/105



**DOPRAVNÍ
PODNIK
OSTRAVA**





DOPRAVNÍ PODNIK OSTRAVA

TABULKA PÁNSKÝCH VELIKOSTÍ VÝŠKA 170 cm- BUNDA, KOŠILE, MIKINA

	A	B	C	D	E
VELIKOST	OBVOD HRUDI	OBVOD PA SU	OBVOD BOKU	DELKAZAD	DELKA RUKAVU
46	92	80	96	45	62
48	96	84	100	46	62
50	100	88	104	46	62
52	104	92	108	46	62
54	108	96	112	46	62
56	112	102	116	46	62
58	116	108	120	46	62
60	120	112	124	46	62
62	124	118	128	47	62
64	128	122	132	47	62

TABULKA PÁNSKÝCH VELIKOSTÍ VÝŠKA 182 cm- BUNDA, KOŠILE, MIKINA

	A	B	C	D	E
VELIKOST	OBVOD HRUDI	OBVOD PA SU	OBVOD BOKU	DELKAZAD	DELKA RUKAVU
46	92	80	96	48	66
48	96	84	100	48	66
50	100	88	104	48	66
52	104	92	108	48	66
54	108	96	112	49	66
56	112	102	116	49	66
58	116	108	120	49	66
60	120	112	124	49	66
62	124	118	128	50	66
64	128	122	132	50	66

TABULKA PÁNSKÝCH VELIKOSTÍ VÝŠKA 194 cm - BUNDA, KOŠILE, MIKINA

	A	B	C	D	E
VELIKOST	OBVOD HRUDI	OBVOD PASU	OBVOD BOKU	DELKAZAD	DELKA RUKAVU
46	92	80	96	51	70
48	96	84	100	51	70
50	100	88	104	51	70
52	104	92	108	51	70
54	108	96	112	52	70
56	112	102	116	52	70
58	116	108	120	52	70
60	120	112	124	52	70
62	124	118	128	53	70
64	128	122	132	53	70

Materiálový list

Vrchový materiál

Vlastnost	Hodnota	Zkušební metoda
Materiálové složení - líc	94% polyester/6% Spandex	
- micro membrána	polyuretan	
- rub	100% polyester	
Plošná hmotnost	310 g/m ² , 465 g/m	ČSN EN 12127
Šíře tkaniny	min. 150 cm	ČSN EN 1773
Typ materiálu	pletenina	
Prodyšnost	5000g/m ² /24h	ČSN EN ISO 9237
Odolnost vůči pronikání vody	8000 mm	ČSN EN ISO 20811

7. Mikina fleecová pánská



Technický popis

7. Mikina fleecová pánská

Přední díly: členěné sedlem v kontrastní barvě s všitým stříbrným retroxovým výpustkem v šíři 0,5cm - 1x prošité ve spodní části mikiny jsou lištové kapsy zapínané na spirálový zip s taháčkem -D 16cm přední kraje se zapínají na kostěný zip s taháčkem všitým mezi podsádky až do stojáku, logo umístěné na levém předním díle v sedle, řešeno výšivkou, bílé písmo.

Zadní díl: členěný sedlem s všitým stříbrným retroxovým výpustkem v šíři 0,5cm – 1 x prošité
ramenní švy 1x prošité.

Rukávy: hlavicové, délka je zapravená vřezanou manžetou.

Límec: stoják je jednobarevný
pod límcem je všité poutko na zavěšení

Délka: vypracovaná do vřezaného pásu.

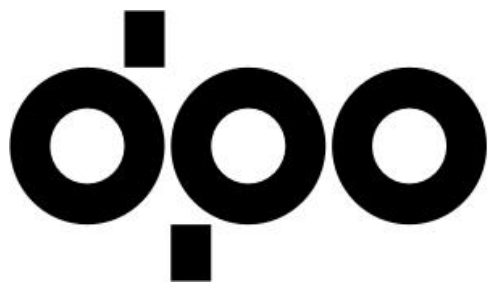
Švy: sešité a obnítované na OW5.

Nitě: 100PES střížová nit TKT 80 v barvě oděvu

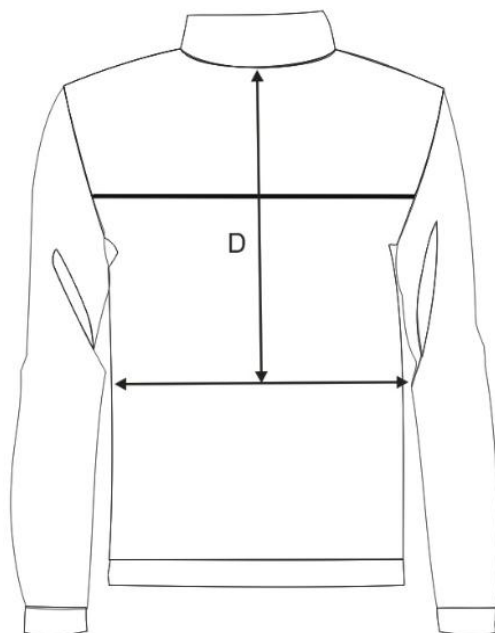
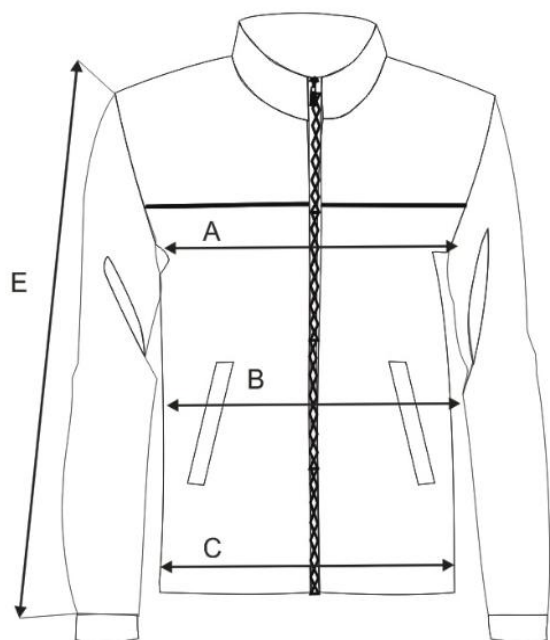
Základní barvy:

Barvy šedých odstínů dle Pantone - středně šedá - č. 431

Barvy světlemodrých odstínů dle Pantone – č. 312 C/U CMYK 89/0/11/0 RGB 0/173/208



**DOPRAVNÍ
PODNIK
OSTRAVA**





DOPRAVNÍ PODNIK OSTRAVA

TABULKA PÁNSKÝCH VELIKOSTÍ VÝŠKA 170 cm - BUNDA, KOŠILE, MIKINA

	A	B	C	D	E
VELIKOST	OBVOD HRUDI	OBVOD PASU	OBVOD BOKO	DELKAZAD	DELKA RUKAVU
46	92	80	96	45	62
48	96	84	100	45	62
50	100	88	104	45	62
52	104	92	108	45	62
54	108	96	112	46	62
56	112	102	116	46	62
58	116	108	120	46	62
60	120	112	124	46	62
62	124	118	128	47	62
64	128	122	132	47	62

TABULKA PÁNSKÝCH VELIKOSTÍ VÝŠKA 182 cm - BUNDA, KOŠILE, MIKINA

	A	B	C	D	E
VELIKOST	OBVOD HRUDI	OBVOD PASU	OBVOD BOKO	DELKAZAD	DELKA RUKAVU
46	92	80	96	48	66
48	96	84	100	48	66
50	100	88	104	48	66
52	104	92	108	48	66
54	108	96	112	49	66
56	112	102	116	49	66
58	116	108	120	49	66
60	120	112	124	49	66
62	124	118	128	50	66
64	128	122	132	50	66

TABULKA PÁNSKÝCH VELIKOSTÍ VÝŠKA 194 cm - BUNDA, KOŠILE, MIKINA

	A	B	C	D	E
VELIKOST	OBVOD HRUDI	OBVOD PASU	OBVOD BOKO	DELKAZAD	DELKA RUKAVU
46	92	80	96	51	70
48	96	84	100	51	70
50	100	88	104	51	70
52	104	92	108	51	70
54	108	96	112	52	70
56	112	102	116	52	70
58	116	108	120	52	70
60	120	112	124	52	70
62	124	118	128	53	70
64	128	122	132	53	70

MATERIÁLOVÝ LIST

Název materiálu : Microfleece

Složení: 100% PES

Gramáž: 300g/m²

Šíře: 147 cm

Srážlivost: 0%

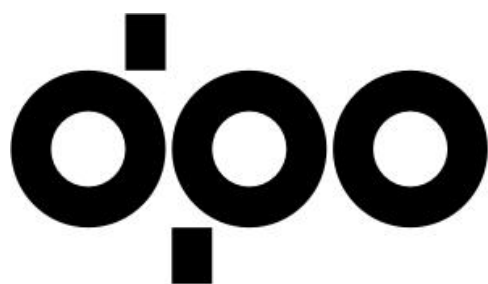
Ošetrovací symboly:

Může se prát v pračce při max teplotě 40 stupňů C Nesmí se žehlit

Nesmí se chemicky čistit

Může se sušit v sušičce při nižší teplotě sušení

Nesmí se bělit



**DOPRAVNÍ
PODNIK
OSTRAVA**

8. Polokošile - pánská



Technický popis

8. Polokošile - pánská

Přední díl: členěný sedlem v kontrastní barvě, rozhalenka zapínaná na 3 knoflíky (spodní léga v základní barvě). Vypracovaná 1 prsní nakládaná kapsa – 1x prošitá. Logo umístěné v sedle nad prsní kapsou uprostřed, řešeno výšivkou, písmo bílá barva.

Zadní díl: členěný sedlem v kontrastní barvě, ramenní švy 2x prošité v př.a zad.díle

Rukávy: hlavicové, délka zapravená všitou portou (úpletem) v kontrastní barvě, 2x prošitá na
pokrývacím stroji

Límeček: porta (úplet) v základní barvě, začištěn pruhem materiálu.

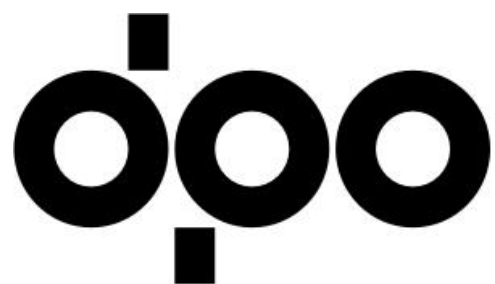
Délka: zahnutá, zapravená na pokrývacím stroji.

Švy: sešité a obnitkované na OW5.

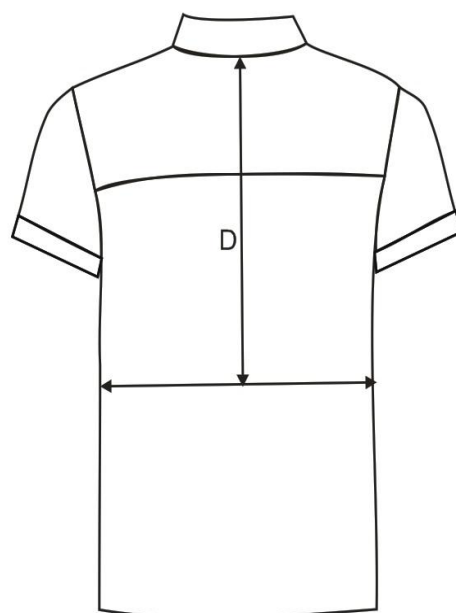
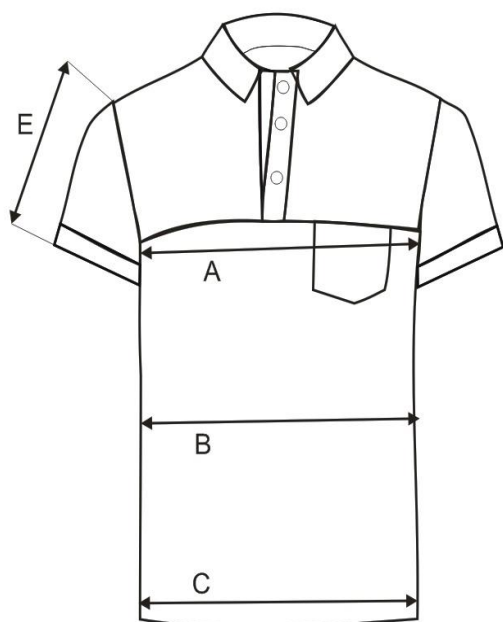
Nitě: 100% PES střížová nit TKT 80 v barvě oděvu

Základní barvy: Barvy šedých odstínů dle Pantone - středně šedá - č. 431

Barvy světlemodrých odstínů dle Pantone – č. 312 C/U CMYK 89/0/11/0 RGB 0/173/208



**DOPRAVNÍ
PODNIK
OSTRAVA**





DOPRAVNÍ PODNIK OSTRAVA

TABULKA PÁNSKÝCH VELIKOSTÍ VÝŠKA 170 cm - BUNDA, KOŠILE, MIKINA

	A	B	C	D	E
VELIKOST	OBVOD HRUDI	OBVOD PASU	OBVOD BOKO	DELKAZAD	DELKA RUKAVU
46	92	80	96	45	62
48	96	84	100	45	62
50	100	88	104	45	62
52	104	92	108	45	62
54	108	96	112	46	62
56	112	102	116	46	62
58	116	108	120	46	62
60	120	112	124	46	62
62	124	118	128	47	62
64	128	122	132	47	62

TABULKA PÁNSKÝCH VELIKOSTÍ VÝŠKA 182 cm - BUNDA, KOŠILE, MIKINA

	A	B	C	D	E
VELIKOST	OBVOD HRUDI	OBVOD PASU	OBVOD BOKO	DELKAZAD	DELKA RUKAVU
46	92	80	96	48	66
48	96	84	100	48	66
50	100	88	104	48	66
52	104	92	108	48	66
54	108	96	112	49	66
56	112	102	116	49	66
58	116	108	120	49	66
60	120	112	124	49	66
62	124	118	128	50	66
64	128	122	132	50	66

TABULKA PÁNSKÝCH VELIKOSTÍ VÝŠKA 194 cm - BUNDA, KOŠILE, MIKINA

	A	B	C	D	E
VELIKOST	OBVOD HRUDI	OBVOD PASU	OBVOD BOKO	DELKAZAD	DELKA RUKAVU
46	92	80	96	51	70
48	96	84	100	51	70
50	100	88	104	51	70
52	104	92	108	51	70
54	108	96	112	52	70
56	112	102	116	52	70
58	116	108	120	52	70
60	120	112	124	52	70
62	124	118	128	53	70
64	128	122	132	53	70

MATERIÁLOVÝ LIST

Název materiálu: Lacosta - piké
Složení materiálu: 100% bavlna
Gramáž: 220g/m²
Šíře: 115 cm krát 2
Srážlivost : 5 až 7 %

Ošetrovací symboly:

Sušit rozprostřením

Teplota spodní plochy žehličky nesmí být vyšší než 150 stupňů C

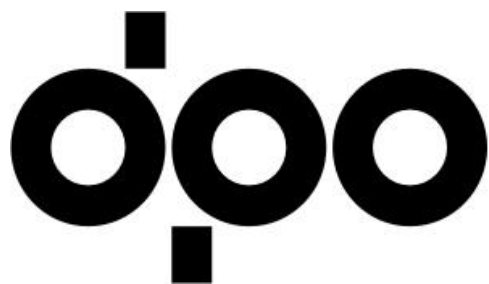
Výrobek se nesmí chemicky čistit

Výrobek se nesmí bělit

Výrobek se může prát v pračce při max teplotě 40 stupňů C

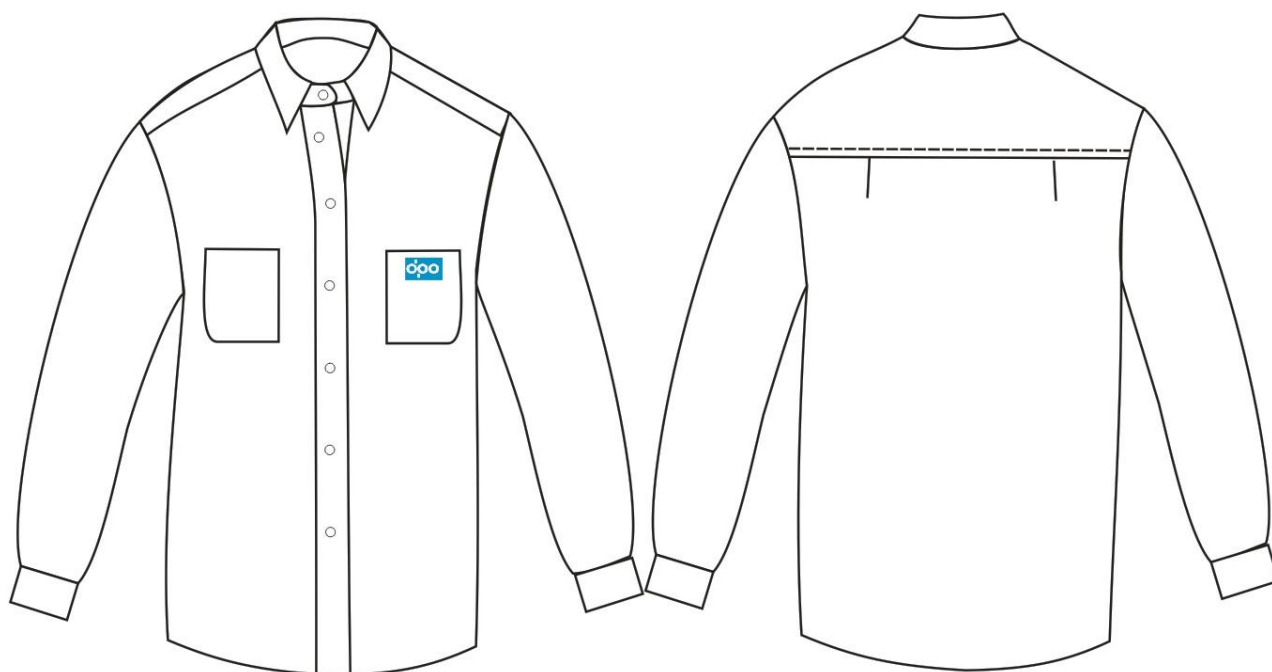
Certifikováno v institutu oděvních úpletů Polsko Varšava

Výrobek smí používat označení Oeko- Tex Standard 100



**DOPRAVNÍ
PODNIK
OSTRAVA**

9. Dámská halenka dlouhý rukáv

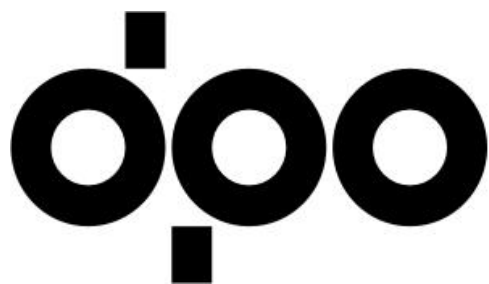


Technický popis

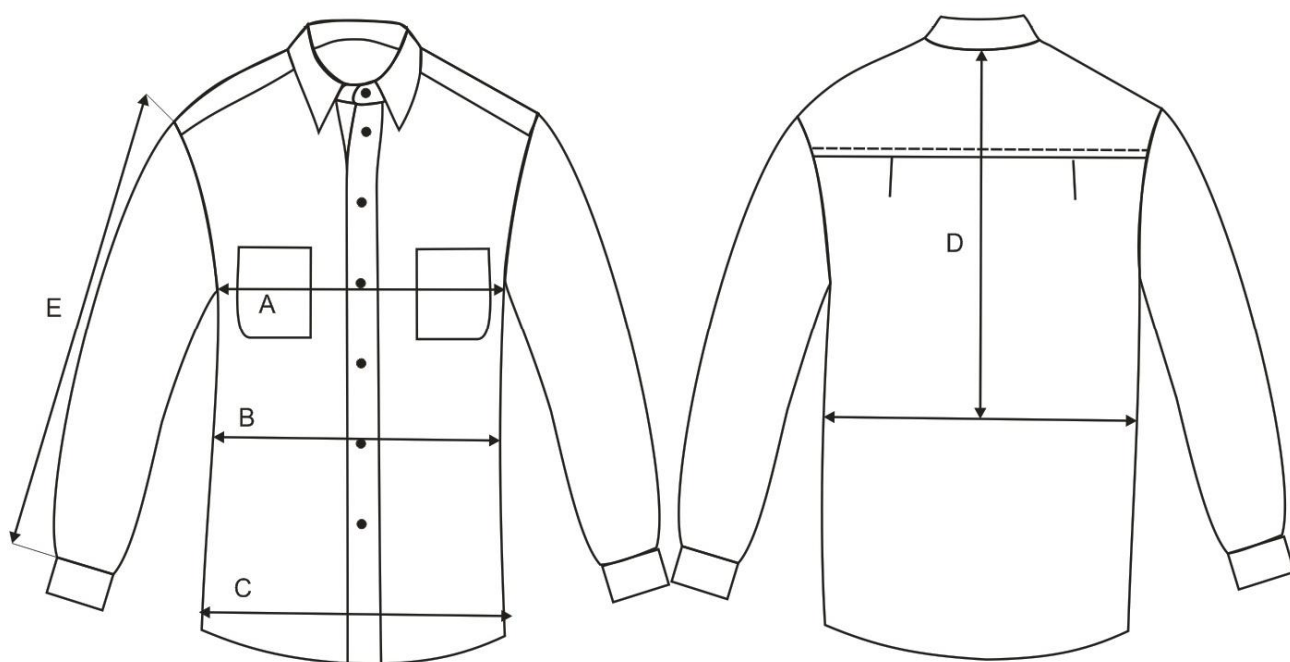
9. Dámská halenka dlouhý rukáv

- Přední díly:** mají 2 nakládané kapsy
přední díly jsou členěny sedlem, 1xprošitým v kraji
přední díly jsou zapínány na 7 knoflíků
na levé kapse je umístěné logo, řešeno výšivkou
- Zadní díl:** je členěn dvojitým sedlem přecházejícím do př.dílu, sedlo je 1x v kraji prošité
je doplněn dvěma záhyby na volnost pohybu
- Rukávy:** hlavicové, délka je zapravená manžetou – 1x prošitou, zapínanou na díрку + knoflík.
- Límec:** košilový se stojáčkem – 1x prošitý v kraji, podlepený košilovou vložkou.
- Délka:** je vypracovaná podehnutím a prošitím 1x1cm
- Švy:** sešité a obnitkované na OW5.
- Nitě:** 100PES střížová nit TKT 80 v barvě
- Střih je přizpůsoben dám.postavě - mírně projmutý

Základní barva: bílá



**DOPRAVNÍ
PODNIK
OSTRAVA**



TABULKA DÁMSKÝCH VELIKOSTÍ VÝŠKA 164 cm - BUNDA, KOŠILE, MIKINA

VELIKOST	A OBVOD HRUDI	B OBVOD PASU	C OBVOD BOKŮ	D DELKAZAD	E DELKA RUKAVU
38	88	70	94	40	60
40	92	74	98	40	60
42	96	78	102	40	60
44	100	82	106	40	60
46	104	86	110	41	60
48	108	90	114	41	60
50	116	96	120	41	60
52	122	112	126	41	60
54	128	118	132	42	60
56	134	124	138	42	60

TABULKA DÁMSKÝCH VELIKOSTÍ VÝŠKA 170 cm - BUNDA, KOŠILE, MIKINA

VELIKOST	A OBVOD HRUDI	B OBVOD PASU	C OBVOD BOKŮ	D DELKAZAD	E DELKA RUKAVU
38	88	70	94	42	62
40	92	74	98	42	62
42	96	78	102	42	62
44	100	82	106	42	62
46	104	86	110	43	62
48	108	90	114	43	62
50	116	96	120	43	62
52	122	112	126	43	62
54	128	118	132	44	62
56	134	124	138	44	62

TABULKA DÁMSKÝCH VELIKOSTÍ VÝŠKA 176 cm - BUNDA, KOŠILE, MIKINA

VELIKOST	A OBVOD HRUDI	B OBVOD PASU	C OBVOD BOKŮ	D DELKAZAD	E DELKA RUKAVU
38	88	70	94	44	64
40	92	74	98	44	64
42	96	78	102	44	64
44	100	82	106	44	64
46	104	86	110	45	64
48	108	90	114	45	64
50	116	96	120	45	64
52	122	112	126	45	64
54	128	118	132	46	64
56	134	124	138	46	64



**DOPRAVNÍ
PODNIK
OSTRAVA**

Materiálový list

PRODUCT INFORMATION WOVEN FABRIC

FABRIC DETAILS	
QUALITY NUMBER	0480
WEAVE	POPLIN 1/1
DYE	PIECE DYED <input checked="" type="checkbox"/>
	YARN DYED <input type="checkbox"/>
OVERALL FABRIC COMPOSITION	COTTON 97%
	LYCRA 3%
OVERALL WIDTH	± 125 cm
WEIGHT / GRAMMES	± 130 gm / m ²

CARE LABEL
    
Certain dark colours e.g. black, maroon, navy have lower values for <u>wash</u> fastness and rubbing. Details can be provided on request.

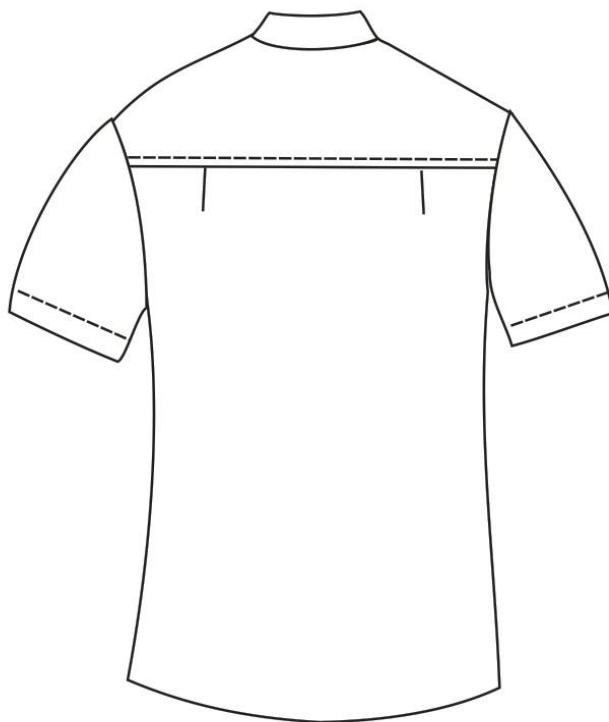
TECHNICAL DETAILS		
	WARP	WEFT
GREY CONSTRUCTION threads per inch	102	70
YARN COUNT NE	40	40
SHRINKAGE TO WASHING	Abt. 3%	Abt 6% <small>max. 10%</small>

COLOUR FASTNESS		
	COLOR CHANGE	STAIN
WASHING DETERGENT ISO 105 – C06	4	4
PERSPIRATION ISO 105-E04	4	4
RUBBING ISO 105 X12	4	4



**DOPRAVNÍ
PODNIK
OSTRAVA**

10. Dámská halenka krátký rukáv



Technický popis

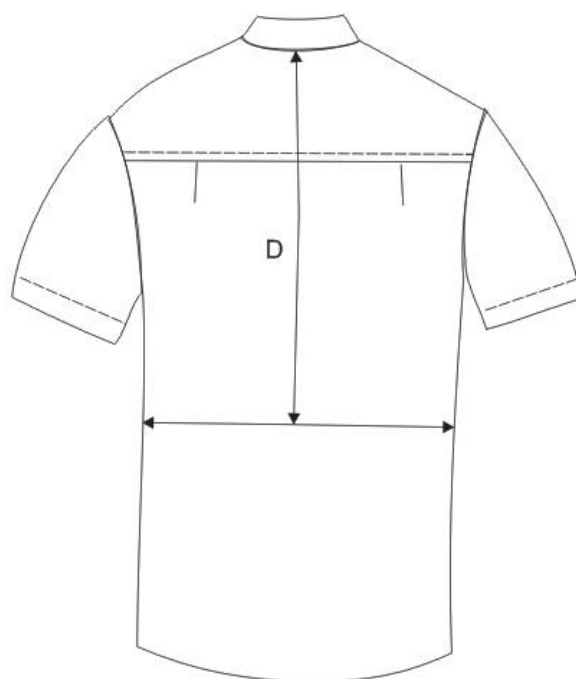
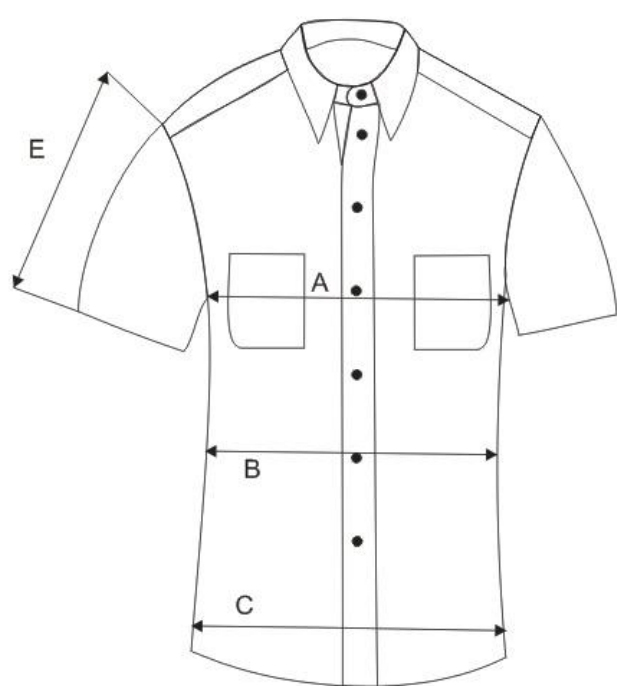
10. Dámská halenka krátký rukáv

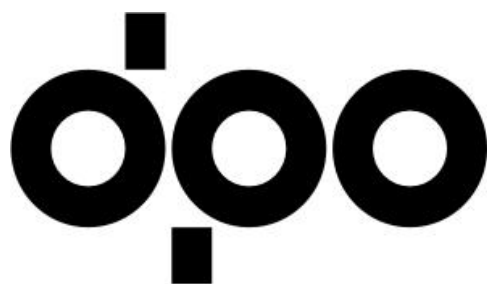
- Přední díly:** mají 2 nakládané kapsy
přední díly jsou členěny sedlem, 1xprošitým v kraji
přední díly jsou zapínány na 7 knoflíků
na levé kapse je umístěné logo, řešeno výšivkou
- Zadní díl:** je členěn dvojitým sedlem přecházejícím do př.dílu, sedlo je 1x v kraji prošité
je doplněn dvěma záhyby na volnost pohybu
- Rukávy:** hlavicové, délka je vypracovaná podehnutím a prošitím 2x1cm
- Límec:** košilový se stojáčkem – 1x prošitý v kraji, podlepený košilovou vložkou.
- Délka:** je vypracovaná podehnutím a prošitím 1x1cm
- Švy:** sešité a obnitkované na OW5.
- Nitě:** 100PES střížová nit TKT 80 v barvě
- Střih je přizpůsoben dám.postavě - mírně projmutý

Základní barva: bílá



**DOPRAVNÍ
PODNIK
OSTRAVA**





DOPRAVNÍ PODNIK OSTRAVA

TABULKA DÁMSKÝCH VELIKOSTÍ VÝŠKA 164 cm - BUNDA, KOŠILE, MIKINA

	A	B	C	D	E
VELIKOST	OBVOD HRUDI	OBVOD PASU	OBVOD BOKŮ	DELKAZAD	DELKA RUKAVU
38	88	70	94	40	60
40	92	74	98	40	60
42	96	78	102	40	60
44	100	82	106	40	60
46	104	86	110	41	60
48	108	90	114	41	60
50	116	96	120	41	60
52	122	112	126	41	60
54	128	118	132	42	60
56	134	124	138	42	60

TABULKA DÁMSKÝCH VELIKOSTÍ VÝŠKA 170 cm - BUNDA, KOŠILE, MIKINA

	A	B	C	D	E
VELIKOST	OBVOD HRUDI	OBVOD PASU	OBVOD BOKŮ	DELKAZAD	DELKA RUKAVU
38	88	70	94	42	62
40	92	74	98	42	62
42	96	78	102	42	62
44	100	82	106	42	62
46	104	86	110	43	62
48	108	90	114	43	62
50	116	96	120	43	62
52	122	112	126	43	62
54	128	118	132	44	62
56	134	124	138	44	62

TABULKA DÁMSKÝCH VELIKOSTÍ VÝŠKA 176 cm - BUNDA, KOŠILE, MIKINA

	A	B	C	D	E
VELIKOST	OBVOD HRUDI	OBVOD PASU	OBVOD BOKŮ	DELKAZAD	DELKA RUKAVU
38	88	70	94	44	64
40	92	74	98	44	64
42	96	78	102	44	64
44	100	82	106	44	64
46	104	86	110	45	64
48	108	90	114	45	64
50	116	96	120	45	64
52	122	112	126	45	64
54	128	118	132	46	64
56	134	124	138	46	64

Materiálový list

PRODUCT INFORMATION WOVEN FABRIC

FABRIC DETAILS	
QUALITY NUMBER	0480
WEAVE	POPLIN 1/1
DYE	PIECE DYED <input checked="" type="checkbox"/>
	YARN DYED <input type="checkbox"/>
OVERALL FABRIC COMPOSITION	COTTON 97%
	LYCRA 3%
OVERALL WIDTH	± 125 cm
WEIGHT / GRAMMES	± 130 gm / m ²

CARE LABEL
    
Certain dark colours e.g. black, maroon, navy have lower values for <u>wash fastness</u> and <u>rubbing</u> . Details can be provided on request.

TECHNICAL DETAILS		
	WARP	WEFT
GREY CONSTRUCTION threads per inch	102	70
YARN COUNT NE	40	40
SHRINKAGE TO WASHING	Abt. 3%	Abt 6% <small>maximum</small>

COLOUR FASTNESS		
	COLOR CHANGE	STAIN
WASHING DETERGENT ISO 105 – C06	4	4
PERSPIRATION ISO 105-E04	4	4
RUBBING ISO 105 X12	4	4

Vzory barev/normy

Základní barvy:

Barvy šedých odstínů dle Pantone - tmavě šedá - č. 433
středně šedá - č. 431

Barvy modrých odstínů dle Pantone – tmavě modrá – č. 2955 C/U CMYK 100/60/10/53 RGB
0/60/105

Barvy světlemodrých odstínů dle Pantone – č. 312 C/U CMYK 89/0/11/0 RGB 0/173/208

Další barvy jsou černá a bílá. Výjimkou z grafického manuálu jsou reflexní prvky.

Změna barevných odstínů je možná pouze se schválením zadavatele.

Zadavatel předpokládá, že dodavatel při zpracování předmětu plnění použije obecně platné normy pro textil, tzn. normy kategorie 80 – Textilní suroviny a výrobky, pro oděvnictví třídu norem ČSN 8050 – Vrchní oděvy a prádlo z pletenin a třídu norem ČSN 8070 – Vrchní oděvy a prádlo z tkanin.

Vzor loga dle grafického manuálu DPO a.s.

Každá stejnokrojová součást musí být předepsaným způsobem opatřena logem Dopravního podniku Ostrava. Toto logo lze v souladu s grafickým manuálem Dopravního podniku Ostrava používat v bílém provedení (na bílém podkladu v černém provedení).

Logo na stejnokrojích řidiče - varianta bílá

